

# 20 LET POSOUVÁME ČESKÉ ZDRAVOTNICTVÍ KUPŘEDU

## Kontaktujte nás

Letenská 8, 118 00 Praha 1

Tel.: +420 257 212 462

E-mail: [info@czechmed.cz](mailto:info@czechmed.cz)

[www.czechmed.cz](http://www.czechmed.cz)





## Kdo jsme

Zájmové sdružení CzechMed, Česká asociace dodavatelů zdravotnických prostředků, dlouhodobě přispívá ke zvyšování úrovně zdravotní péče v České republice prostřednictvím produktů svých členů. CzechMed sdružuje 30 členů, českých i mezinárodních společností, které reprezentují 30 % českého trhu zdravotnických prostředků. Cílem je postupné zvyšování povědomí o nejmodernějších zdravotnických prostředcích u odborné i laické veřejnosti. [www.czechmed.cz](http://www.czechmed.cz)



**30**

výrobců  
zdravotnických  
prostředků v Evropě



**> 5 000**

zaměstnanců



**CZK 6,5 mld.**

vykazovaný obrát  
členských firem

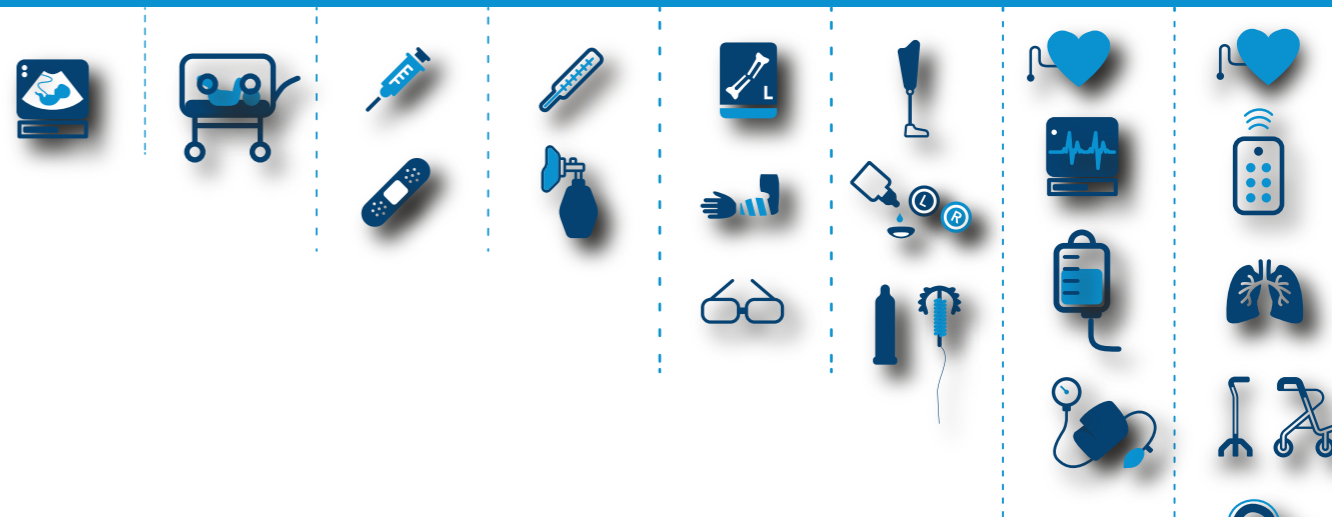
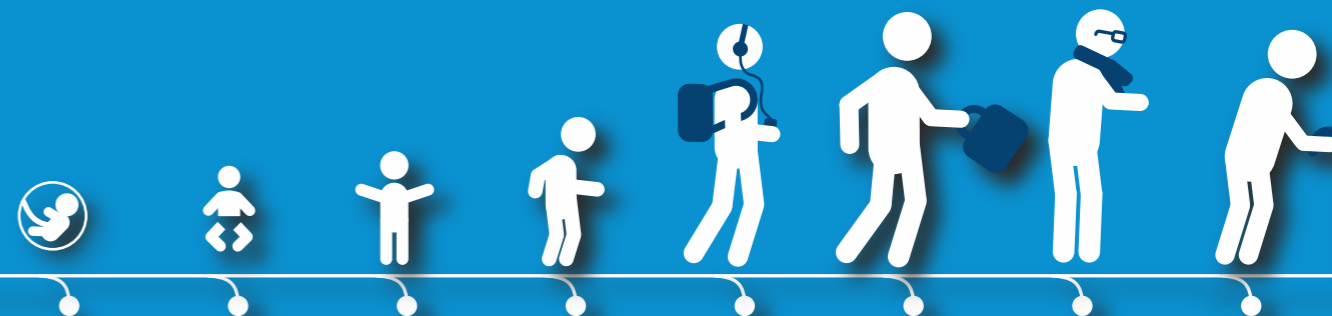


**> 500 000**

zdravotnických  
prostředků

CzechMed je členem evropské skupiny MedTech Europe, která zastupuje společnosti, které vyvíjí, navrhují, vyrábí a dodávají zdravotnické technologie a technologie používané při diagnostice. MedTech Europe usiluje o zlepšení přístupu pacientů i odborníků k moderním, inovativním a spolehlivým zdravotnickým technologiím. [www.medtecheurope.org](http://www.medtecheurope.org)

## MEDICAL DEVICES THROUGHOUT LIFE



Zdravotnické prostředky zachraňují životy a zlepšují zdraví. Celá kategorie výrobků čítá více než 500 000 položek. Zdravotnické prostředky zahrnují zdravotnické inovace, zdravotnické vybavení, nástroje a služby. Rozsah je široký. Od výrobků každodenní potřeby, jako jsou například náplasti, až po vysoce sofistikované produkty, jako jsou kardiostimulátory či kloubní náhrady.

„Aktivity CzechMed jsou zaměřeny na zvyšování podílu výdajů na zdravotnické prostředky a technologie v celkových nákladech na zdravotnictví, protože vychází z přesvědčení, že jsou nositeli pokroku v medicíně a zárukou zlepšování zdraví, zdokonalování diagnostiky a léčby chorobných stavů, prodlužování a zlepšování kvality života pacientů.“

**Prezident asociace CzechMed, MUDr. Miroslav Palát, MBA**



## Pravidelné služby členům

**Newsletter** – informace o realizovaných jednáních, práce na projektech, výsledky, semináře

**Klubové stoly s odborníky** – diskuse na konkrétní témata

**Mediální monitoring** – výběr nejzajímavějších článků publikovaných na téma českého zdravotnictví

**Legislativní monitoring**

**E-booky** – podchycení nejaktuálnějšího vývoje na nejčtenější diagnózy s cílem zvyšovat povědomí a kvalitu v konkrétní diagnóze

## Pracovní skupiny a jejich priority

V CzechMedu funguje 6 pracovních skupin – ambulance, nemocnice, prostředí a etika, regulatory, inovace, talent. Členové pracovních skupin se pravidelně setkávají a pracují na projektech, které si pro daný rok předsevzali.

## Předběžná tržní konzultace

Unikátní projekt Předběžné tržní konzultace nabízí pomocnou ruku nemocnicím při orientaci na trhu a přípravě výběrového řízení. CzechMed na základě konkrétního požadavku nemocnice zrealizuje Předběžnou tržní konzultaci, jejímž výsledkem je doporučení optimálního nastavení kvality a formulace nediskriminačních a měřitelných kvalitativních kritérií. CzechMed využívá znalosti trhu a oslovuje všechny významné hráče na českém trhu v dané výrobní kategorii.

Více na: [www.predbeznatrznikonzultace.cz](http://www.predbeznatrznikonzultace.cz)

## Novela zákona č. 48/1997 Sb.

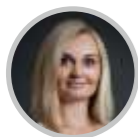
Předložená novela zákona č. 48/1997 Sb. (O všeobecném zdravotním pojištění) je výsledkem mnohaměsíční práce na Ministerstvu zdravotnictví ČR. Na její tvorbě se podíleli zdravotní pojišťovny, lékaři, pacienti i zástupci průmyslu zdravotnických prostředků.

Asociace poskytuje poradenství ohledně praktické implementace nových pravidel úhrad – zařazování nových výrobků, pravidla pro stanovování cen a převod stávajících výrobků do nového systému evidence v gesci SUKLu.

## Etický kodex

Uvědomujeme si, že ani soulad s legislativou nemusí být vždy dostatečnou zárukou etického podnikání. Za nejkontroverznější interakci mezi zástupci průmyslu a jejich partnery je obecně považována přímá podpora pracovníků ve zdravotnictví, kteří se účastní konferencí a dalších akcí, pořádaných třetími stranami. Nově přijatý Etický kodex (platný od 1. 1. 2018) činí takové kontakty transparentnějšími. Nastavujeme, vzděláváme a motivujeme všechny subjekty zdravotnictví k dodržování etických standardů.

## Reference



**Monika Hradecká (Essity Czech Republic, s. r. o.):** „Naše společnost je zakládajícím členem CzechMed a považujeme za naprosto přirozené, že jsme stále členem, který nejen využívá výhody, ale také se aktivně zapojuje do chodu asociace. Právě aktivním členům přináší členství vyšší přidanou hodnotu. Když máme problém, snažíme se jej společně vyřešit a asociace se za nás postaví. Máme přístup až na nejvyšší místa státní správy, kam jsou mnohdy dveře ‚pouze‘ firmám zapovězeny. Co je ale pro naši firmu globálního rozměru zásadní, že se díky asociaci podílíme na formování legislativního, úhradového a etického prostředí, které přináší transparentnost, předvídatelnost a udržitelnost našeho podnikání na českém trhu.“



**Tomáš Kolář (LINET Group S.E.):** „CzechMed je pro mne profesionální platformou, ve které mohu sdílet zkušenosti s klíčovými leadery ze světa zdravotnických prostředků a zároveň pozitivně ovlivňovat byznysové prostředí, ve kterém se pohybujeme a podnikáme.“



**Jiří Pavlíček (Aspironix, s. r. o.):** „Pro každou firmu podnikající v oblasti zdravotnických prostředků je CzechMed přirozeně tím prvním partnerem pro její růst a ochranu. CzechMed má díky dlouholeté profesionální činnosti vytvořeno důvěryhodné jméno, skvělou reputaci a nezastupitelné místo na trhu zdravotnických prostředků. Asociace funguje velmi profesionálně – má dobře nastavenou strukturu, board, pravidelná jednání i pracovní skupiny, které řeší aktuální témata. Má ohromnou váhu u stakeholderů, jako jsou zástupci ministerstev a pojišťoven – což potvrzuje skutečnost, že s názorem CzechMed u důležitých jednání dlouhodobě a pravidelně počítají. CzechMed je velmi konkrétní a praktický – každodenní aktivity pomáhají růst a chránit.“

